

# Technisches Datenblatt für Adventskalender Transporter

## Technical data sheet for Advent Calendar Transporter

**Mögliche Druckverfahren / Possible printing methods: Digital**

**Bitte beachten Sie die Informationen zur Datenanlieferung in unseren wichtigen Hinweisen.**  
Please refer to the tips on providing data in our important information.

**Um einen reibungslosen Ablauf zu gewährleisten, bitten wir Sie:**  
To make sure everything goes smoothly, please:

...ausschließlich auf unserer Gestaltungsebene zu arbeiten.	...only work on our design level.
...Stand- & Schnittmarkenebene nicht zu verändern.	...do not change positioning & trim mark level.
...keinen Herstellernachweis & keine Deklaration einzutragen.	...refrain from adding a manufacturer's notification & declaration.
...Sonderfarbe „Stand“ & „Druckfläche“ nicht zu verändern oder zu löschen.	...do not change or delete the special colour for “Stand” & “Druckfläche”.

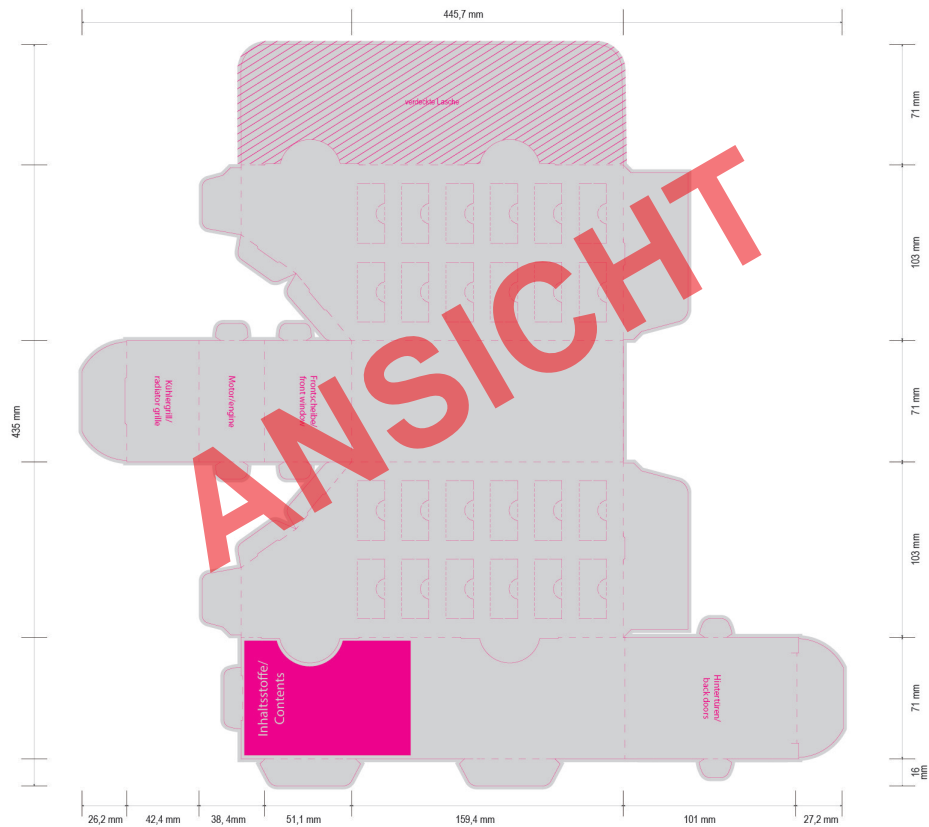
**Voransicht → Nicht in original Größe! –**

**Daten auf separater Standzeichnung anlegen!**

Preview → Not in original size! - Create files on separate artwork template!

**Standzeichnungen auf Seite 2!**  
**Drawings on page 2!**

Bei geschlossener Verpackung verdeckt! / Not visible when closed!



## Standzeichnung für share Füllung/ Drawing for share filling:

Bei geschlossener Verpackung verdeckt! / Not visible when closed!

